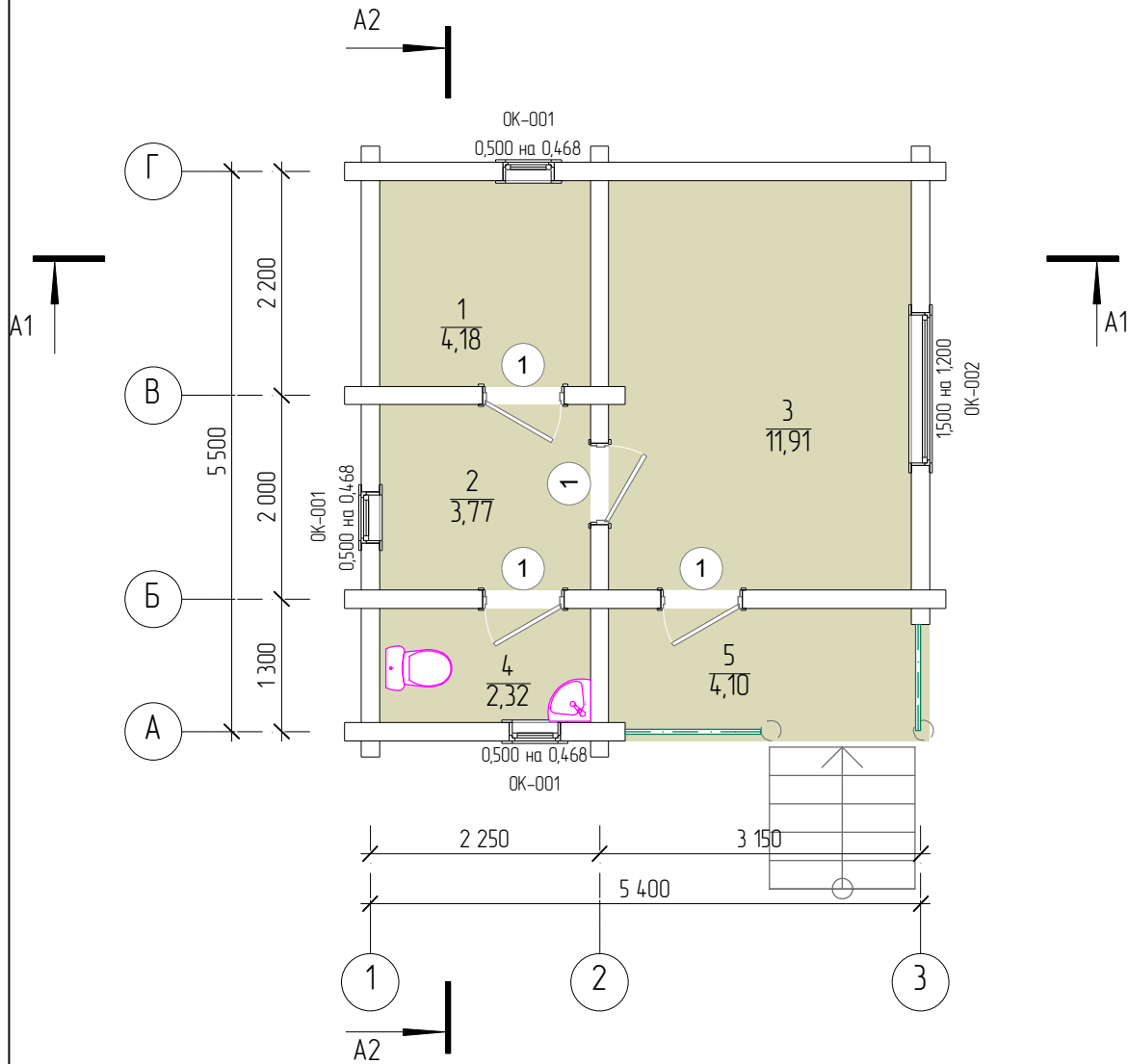


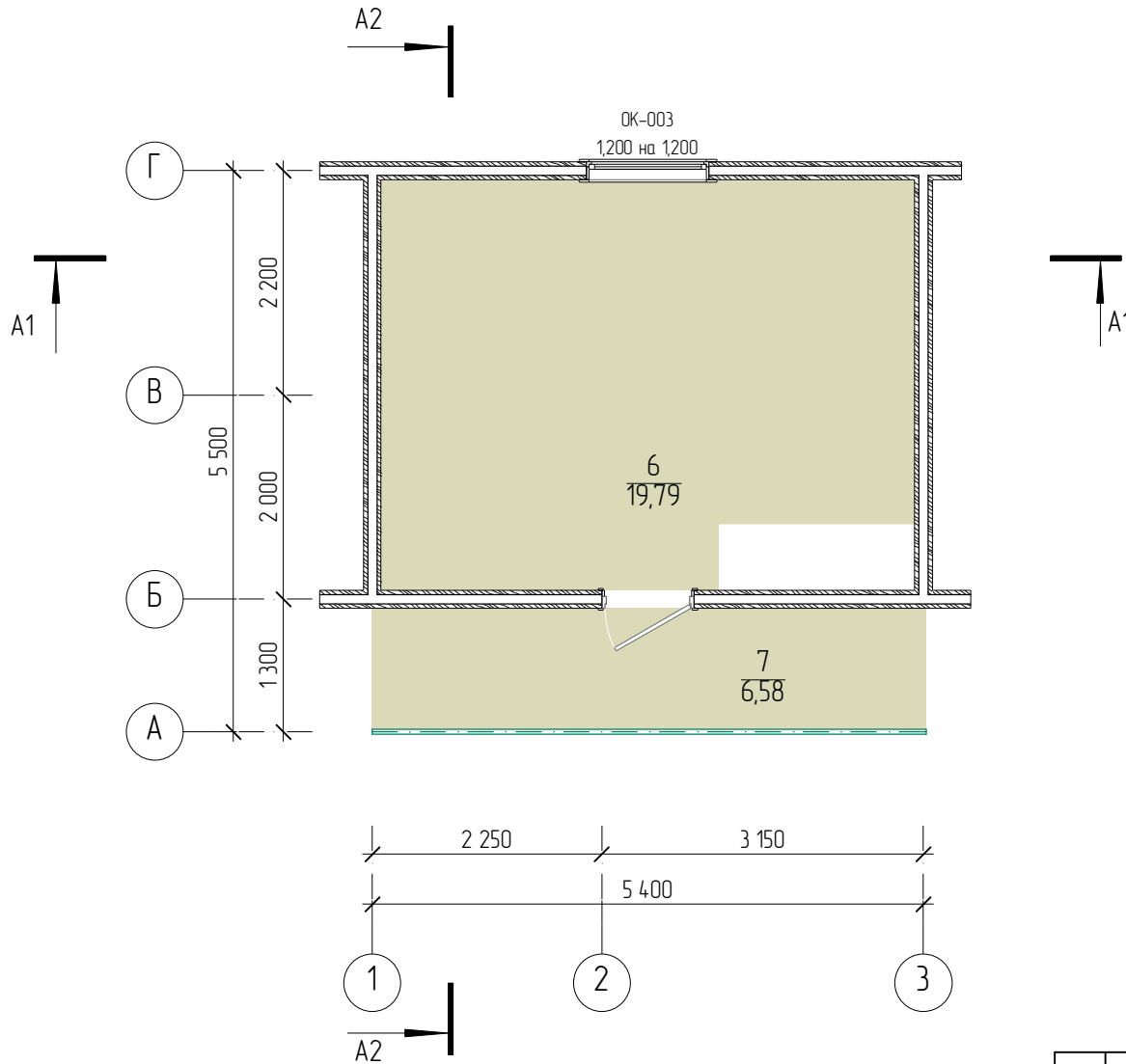
МАРКИРОВОЧНЫЙ ПЛАН 1 ЭТАЖА



Номер помещения	Название зоны	Измеряемая площадь
1	Парная	4,18
2	Моечная	3,77
3	Комната отдыха	11,91
4	С.у	2,32
5	Крыльцо	4,10
		26,28 м2

						ОЦБ ф180 мм – АС			
						-			
Изм	Копуч	Лист	№вжк	Подп	Дата	Баня из оцилиндрованного бревна 5,4 x 4,2 м	Стация	Лист	Листов
Разраб							Э	01	00
Проверил						Маркировочный план 1 этажа	ООО Капитал Трейд		
Утв									

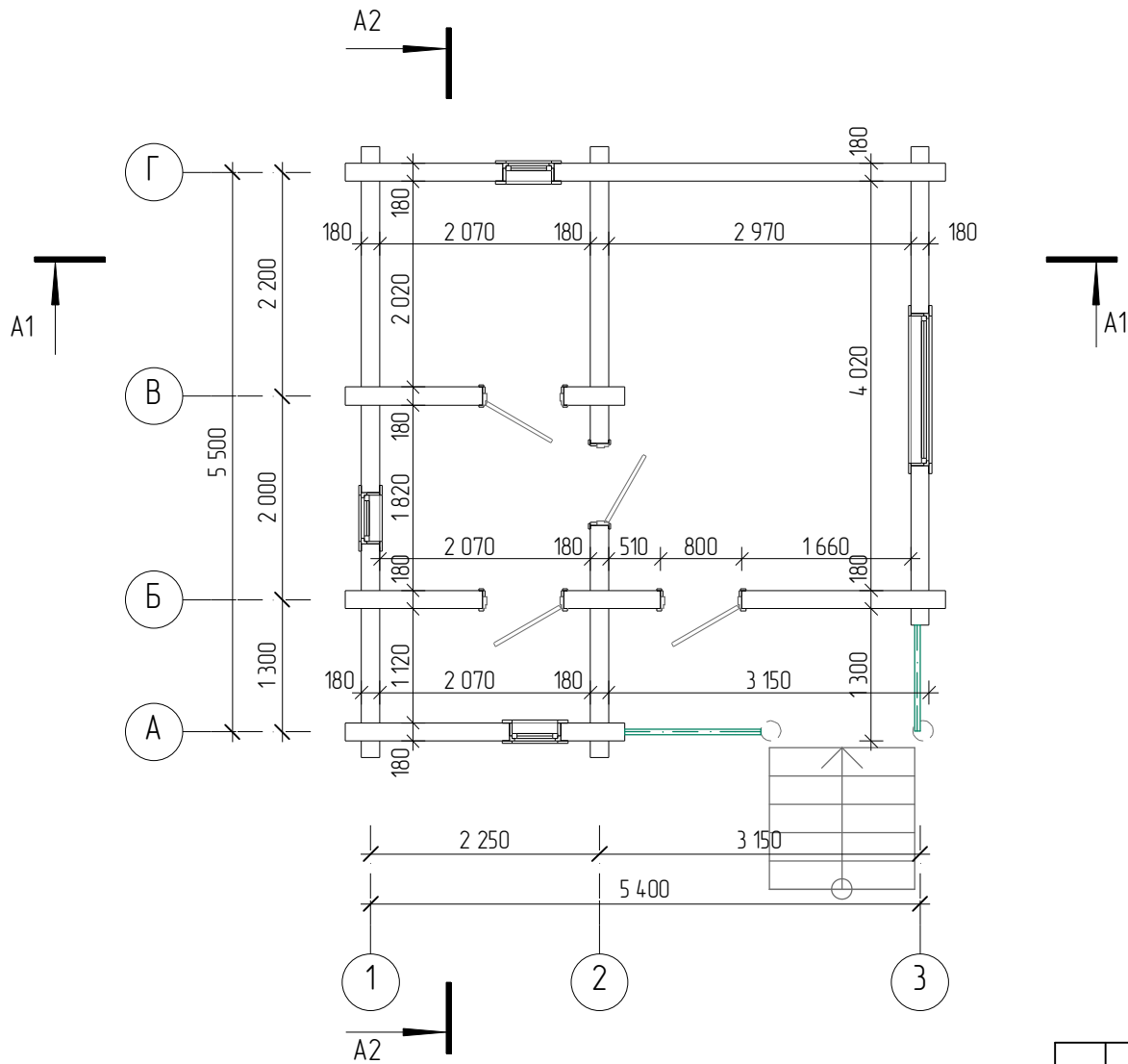
МАРКИРОВОЧНЫЙ ПЛАН 2 ЭТАЖА



Площадь 2		
Номер помещения	Название зоны	Измеряемая площадь
6	Комната	19,79
7	Балкон	6,58
		26,37 м2

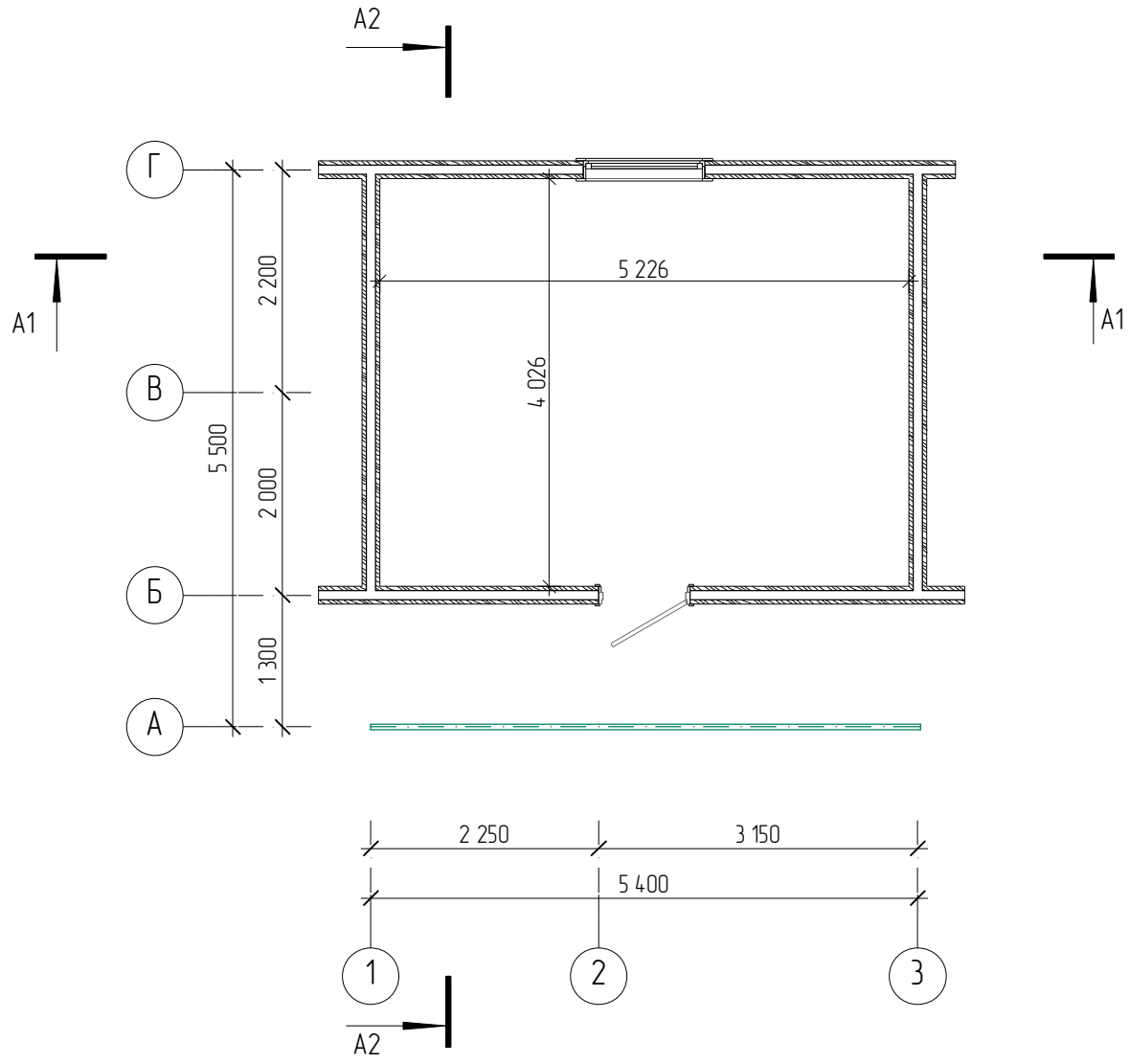
						ОЦБ ф180 мм – АС			
						-			
Изм	Копуч	Лист	№вжк	Подп	Дата				
Разраб	-					Баня из оцилиндрованного бревна 5,4 x 4,2 м	Стация	Лист	Листов
Проверил							Э	02	00
						Маркировочный план второго этажа	ООО Капитал Трейд		
Утв	-								

ПЛАН 1 ЭТАЖА



						ОЦБ ф180 мм – АС			
						-			
Изм	Колуч	Лист	№вж	Подп	Дата	Баня из оцилиндрованного бревна 5,4 x 4,2 м	Стадия	Лист	Листов
Разработ	-						Э	03	00
Проверил						План этажа	ООО Капитал Трейд		
Утв	-								

ПЛАН 2 ЭТАЖА



						ОЦБ ф180 мм – АС			
						-			
Изм	Колуч	Лист	№вжк	Подп	Дата	Баня из оцилиндрованного бревна 5,4 x 4,2 м	Стадия	Лист	Листов
Разраб	-						Э	04	00
Проверил						План второго этажа	ООО Капитал Трейд		
Утв	-								

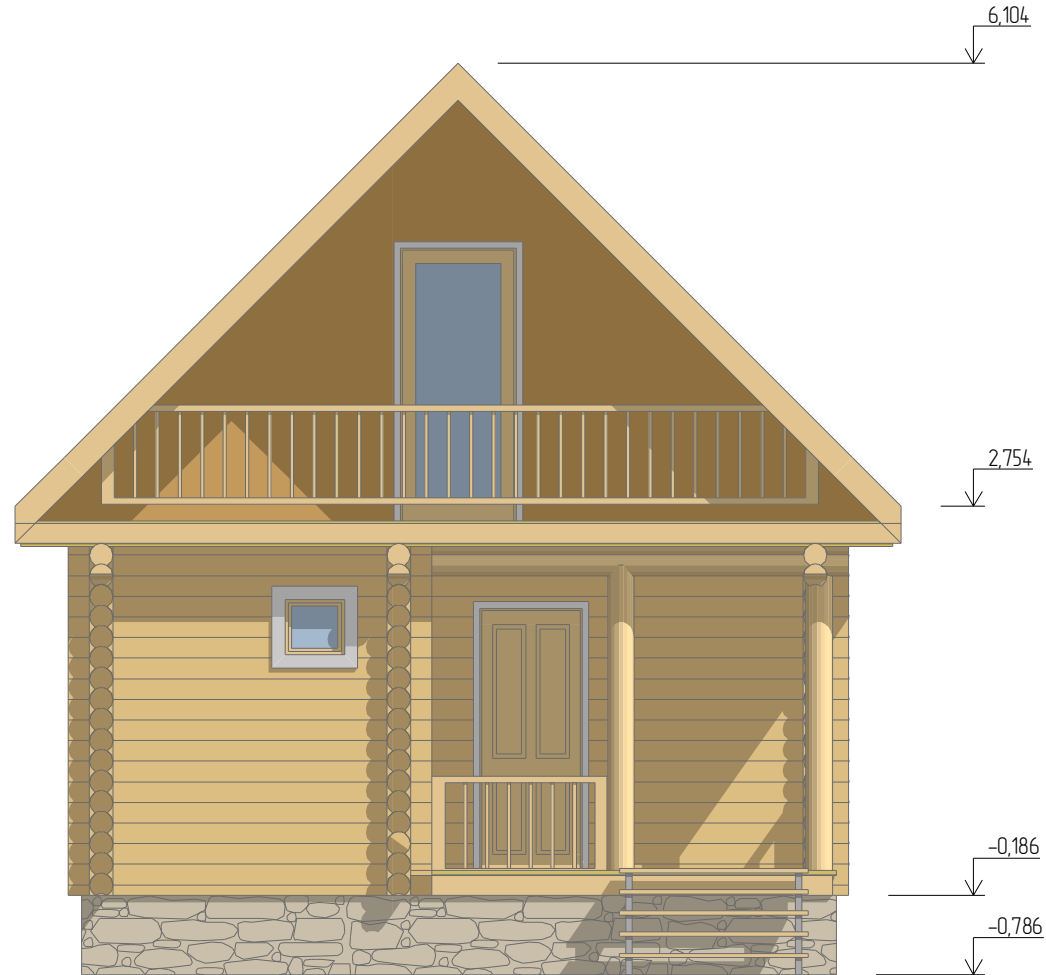


						<i>ОЦБ ф180 мм – АС</i>			
						-			
<i>Изм</i>	<i>Колуч</i>	<i>Лист</i>	<i>№вжк</i>	<i>Подп</i>	<i>Дата</i>	<i>Баня из оцилиндрованного бревна 5,4 x 4,2 м</i>	<i>Стадия</i>	<i>Лист</i>	<i>Листов</i>
<i>Разраб</i>	-						Э	05	00
<i>Проверил</i>						<i>Вид</i>	<i>ООО Капитал Трейд</i>		
<i>Утв</i>	-								



						ОЦБ ф180 мм – АС			
						-			
Изм	Копуч	Лист	№вж	Подп	Дата	Баня из оцилиндрованного бревна 5,4 x 4,2 м	Стадия	Лист	Листов
Разраб							Э	06	00
Проверил						Вид	ООО Капитал Трейд		
Утв									

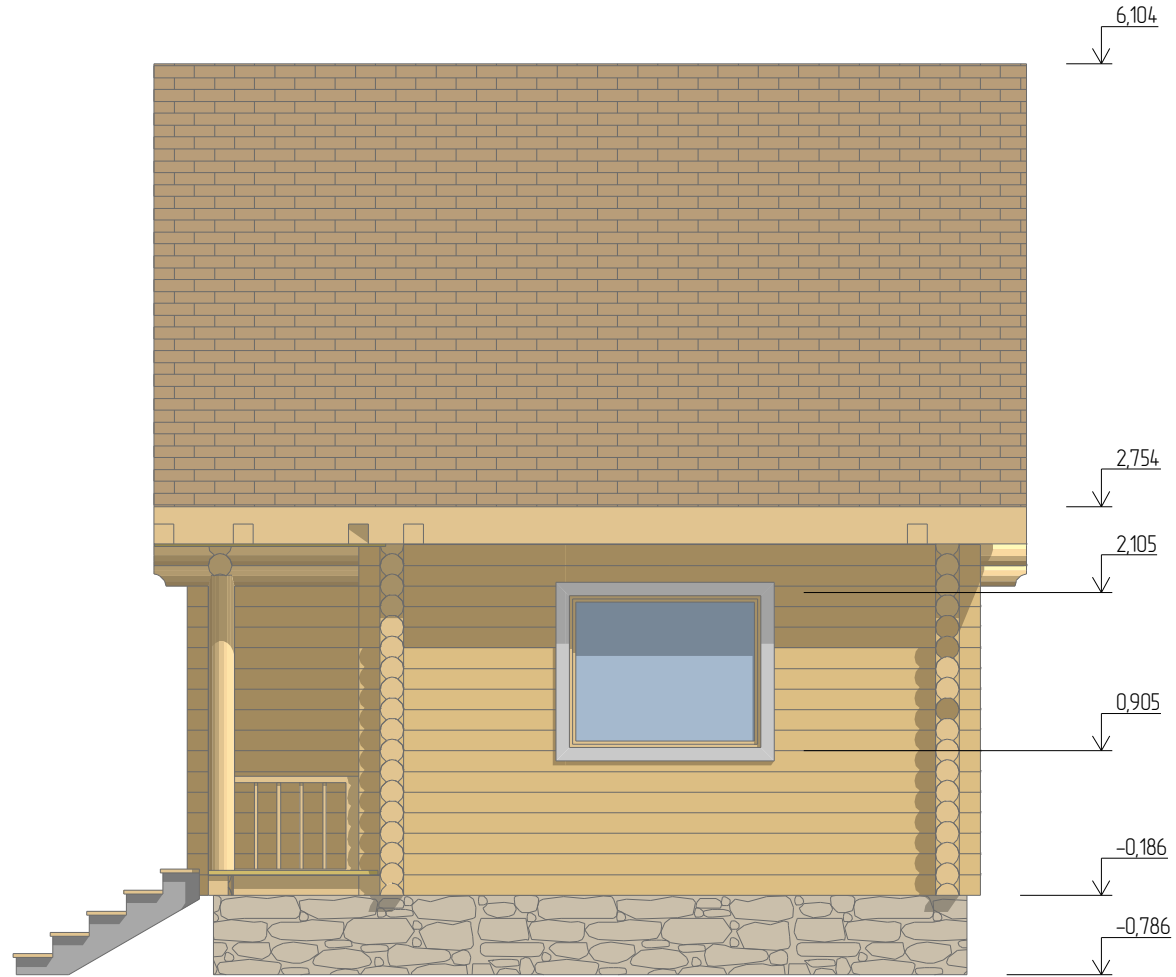
ФАСАД 1-5



1. За отм. 0,000 принята отметка чистового пола из доски $t=36$ мм.
2. На фасадах и разрезах указаны размеры оконных и дверных проемов, а не заполнения.
3. Высотные отметки даны без учета усадки.

						ОЦБ ф180 мм – АС			
						-			
Изм	Копуч	Лист	№вж	Подп	Дата	Баня из оцилиндрованного бревна 5,4 x 4,2 м	Стадия	Лист	Листов
Разраб							Э	07	00
Проверил						Фасад 1-5	ООО Капитал Трейд		
Утв									

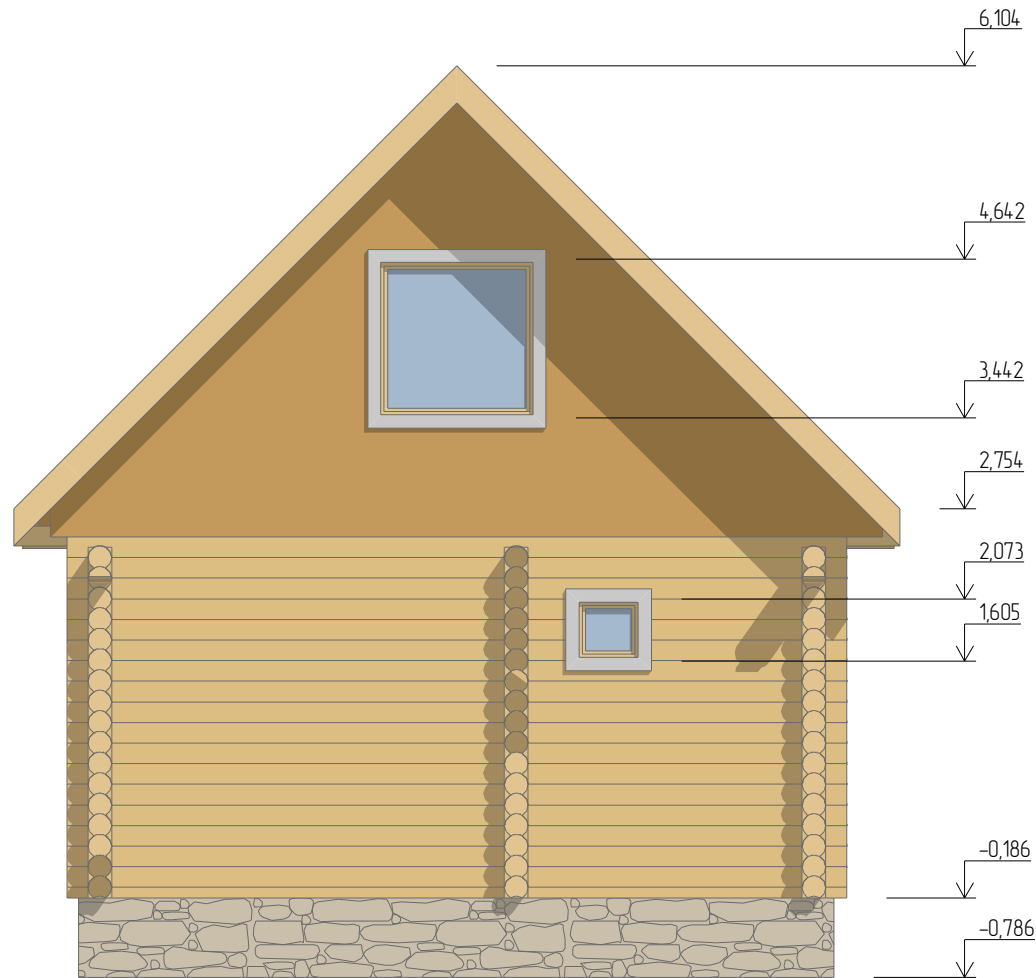
ФАСАД А-Г



1. За отм. 0,000 принята отметка чистового пола из доски $t=36$ мм.
2. На фасадах и разрезах указаны размеры оконных и дверных проемов, а не заполнений.
3. Высотные отметки даны без учета усадки.

						ОЦБ ф180 мм – АС			
						-			
Изм	Колуч	Лист	№вжк	Подп	Дата	Баня из оцилиндрованного бревна 5,4 x 4,2 м	Стадия	Лист	Листов
Разраб	-						Э	08	00
Проверил						Фасад А-Г	ООО Капитал Трейд		
Утв	-								

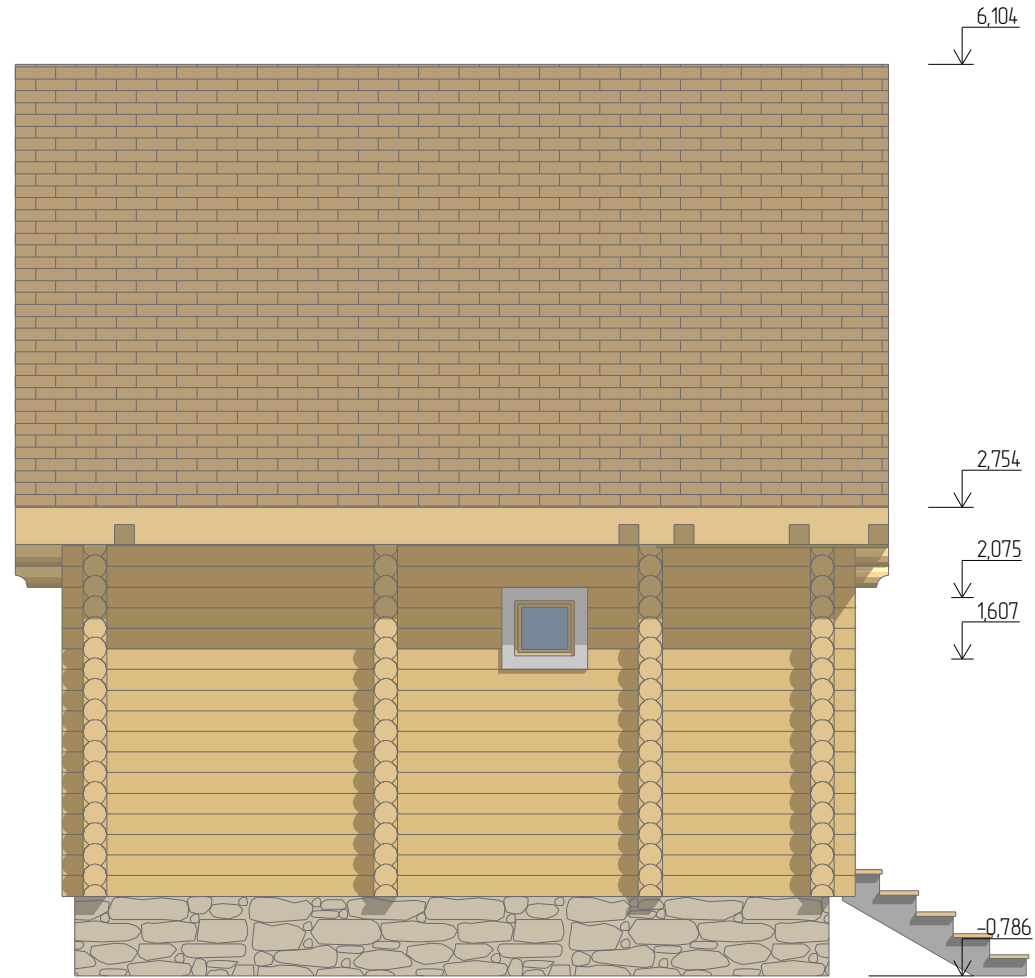
ФАСАД 5-1



1. За отм. 0,000 принята отметка верха балок перекрытия первого этажа.
2. На фасадах и разрезах указаны размеры оконных и дверных проемов, а не заполнения.
3. Высотные отметки даны без учета усадки.

						ОЦБ ф180 мм – АС			
						-			
Изм	Копуч	Лист	№вжк	Подп	Дата	Баня из оцилиндрованного бревна 5,4 x 4,2 м	Стадия	Лист	Листов
Разраб		-					Э	09	00
Проверил						Фасад 5-1	ООО Капитал Трейд		
Утв		-							

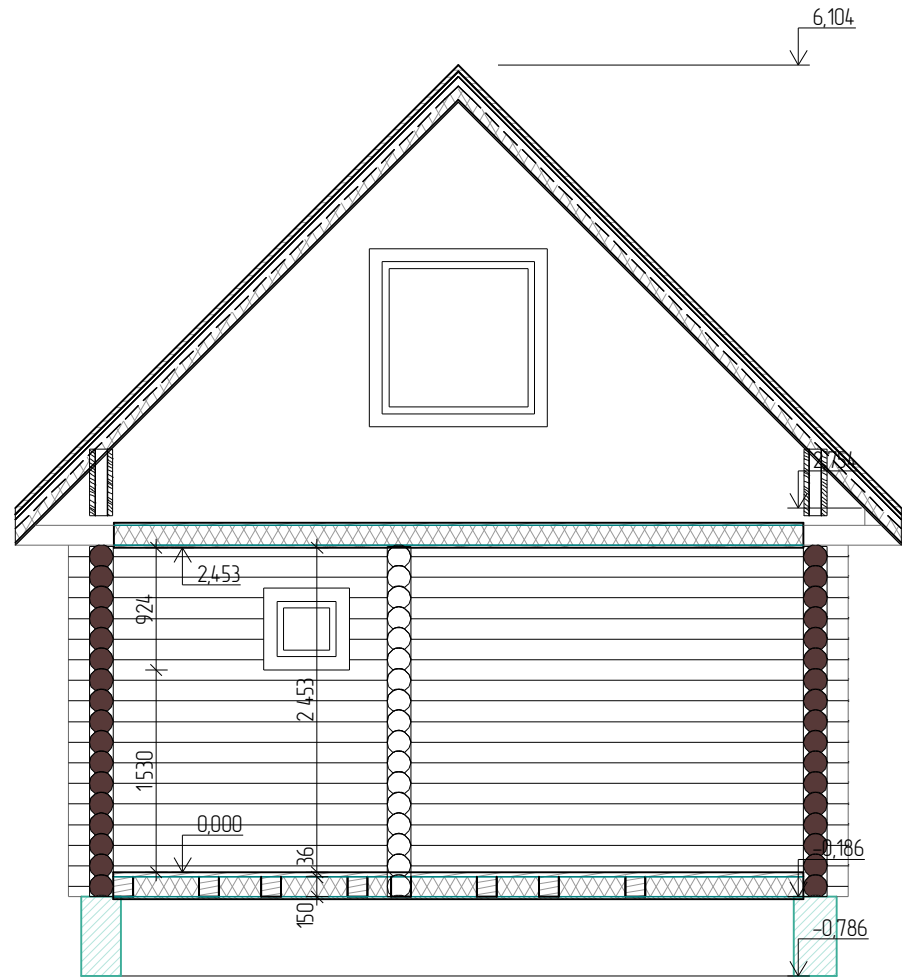
ФАСАД Г-А



1. За отм. 0,000 принята отметка верха балок перекрытия первого этажа.
2. На фасадах и разрезах указаны размеры оконных и дверных проемов, а не заполнений.
3. Высотные отметки даны без учета усадки.

						ОЦБ ф180 мм – АС			
						-			
Изм	Колуч	Лист	№вжк	Подп	Дата	Баня из оцилиндрованного бревна 5,4 x 4,2 м	Стадия	Лист	Листов
Разраб		-					Э	10	00
Проверил						Фасад Г-А	ООО Капитал Трейд		
Утв		-							

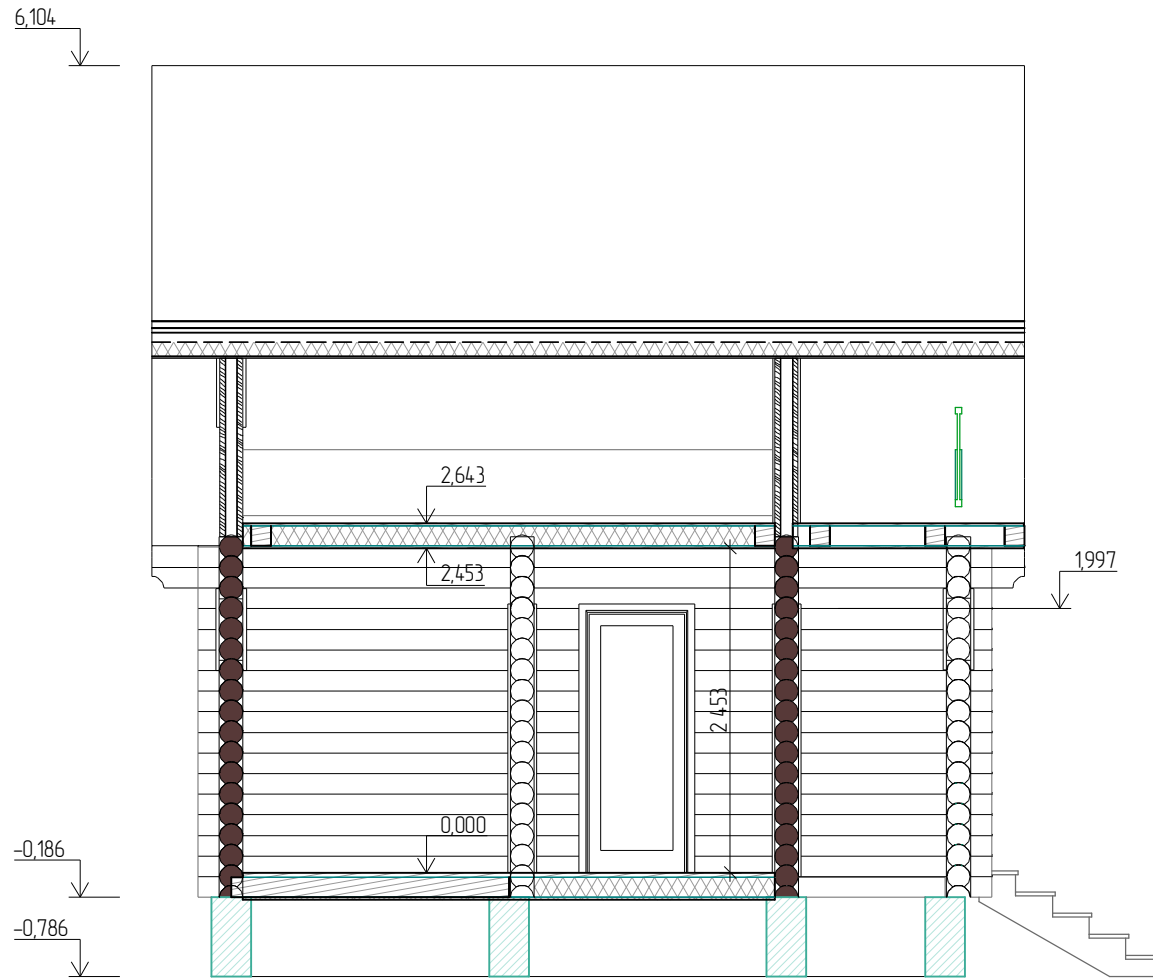
РАЗРЕЗ 1-1



1. На фасадах и разрезах указаны размеры оконных и дверных проемов, а не заполнений.
2. В качестве чистовых полов принята доска $t=36$ мм, чистового потолка – вагонка $t=20$ мм.
3. Высотные отметки даны без учета усадки.

						ОЦБ ф180 мм – АС			
						-			
Изм	Копуч	Лист	№вж	Подп	Дата	Баня из оцилиндрованного бревна 5,4 x 4,2 м	Стадия	Лист	Листов
Разраб	-						Э	11	00
Проверил						Разрез 1-1	ООО Капитал Трейд		
Утв	-								

РАЗРЕЗ 2-2



1. На фасадах и разрезах указаны размеры оконных и дверных проемов, а не заполнения.
2. В качестве чистовых полов принята доска $t=36$ мм, чистового потолка – вагонка $t=20$ мм.
3. Высотные отметки даны без учета усадки.

						ОЦБ ф180 мм – АС			
						-			
Изм	Колуч	Лист	№вж	Подп	Дата				
Разраб	-					Баня из оцилиндрованного бревна 5,4 x 4,2 м	Стадия	Лист	Листов
Проверил							Э	12	00
Утв	-					Разрез 2-2	ООО Капитал Трейд		