

ООО Капитал Трейд

Дом на берегу озера

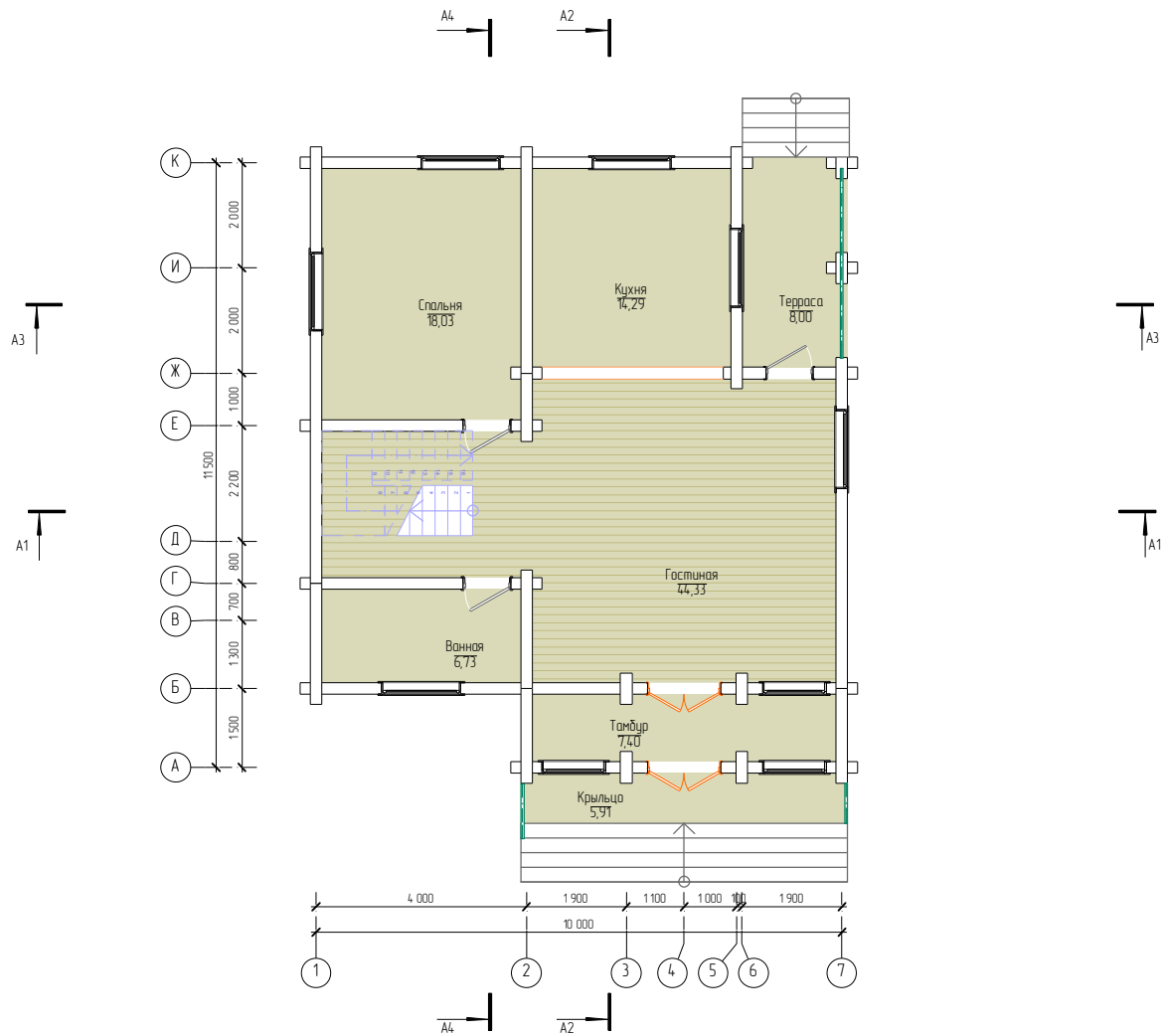
ОЦБ220

Альбом архитектурных решений

Эскизный проект

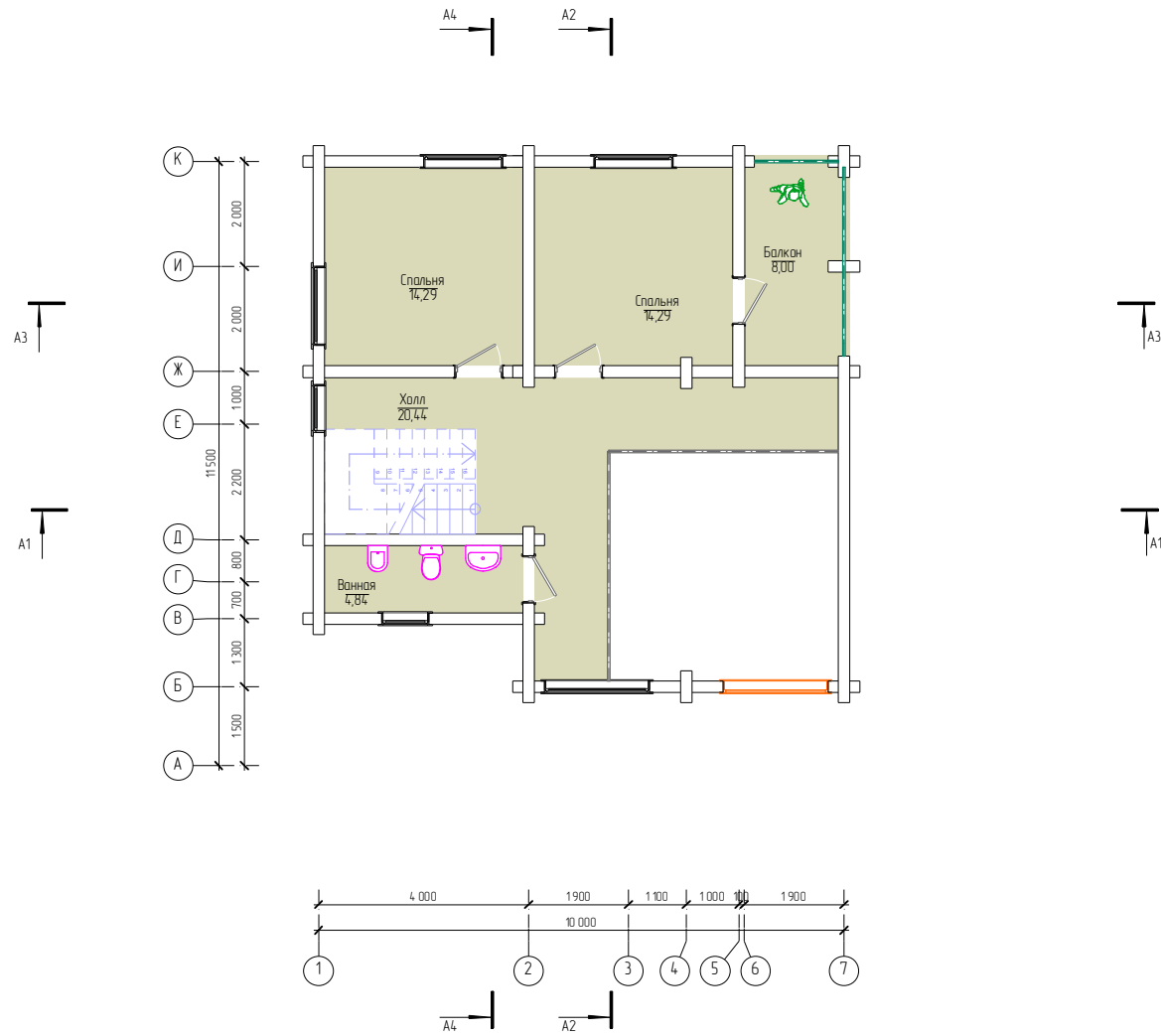
5 мая 2014 г.

Маркировочный план 1 этажа



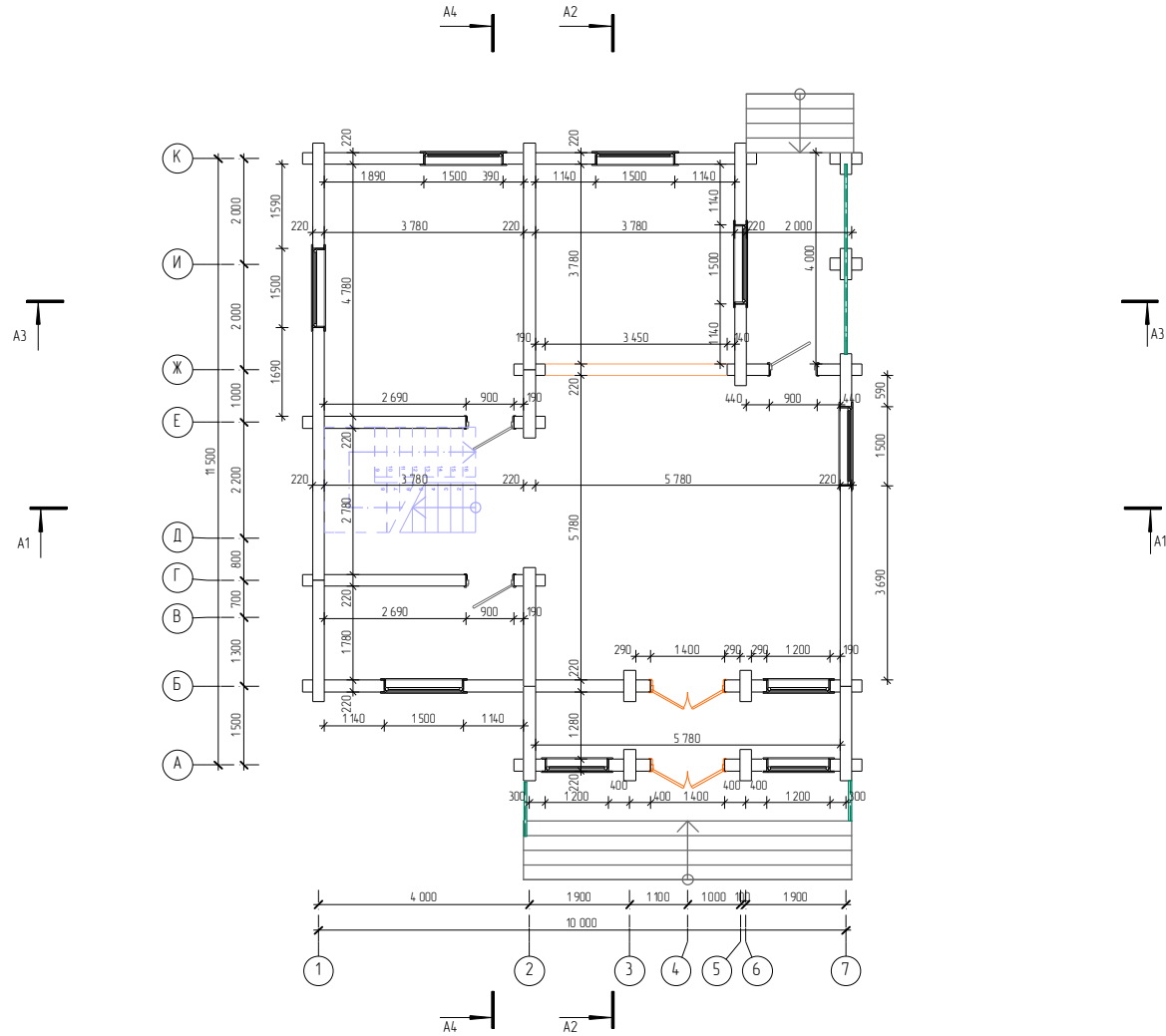
						ОЦБ220/- Эскиз			
						-			
Изм	Колуч	Лист	№вжк	Подп	Дата	Дом на берегу озера	Стадия	Лист	Листов
Разраб	-						Э	01	00
Проверил						Маркировочный план 1 этажа	ООО Капитал Трейд		
Утв	-								

Маркировочный план 2 этажа



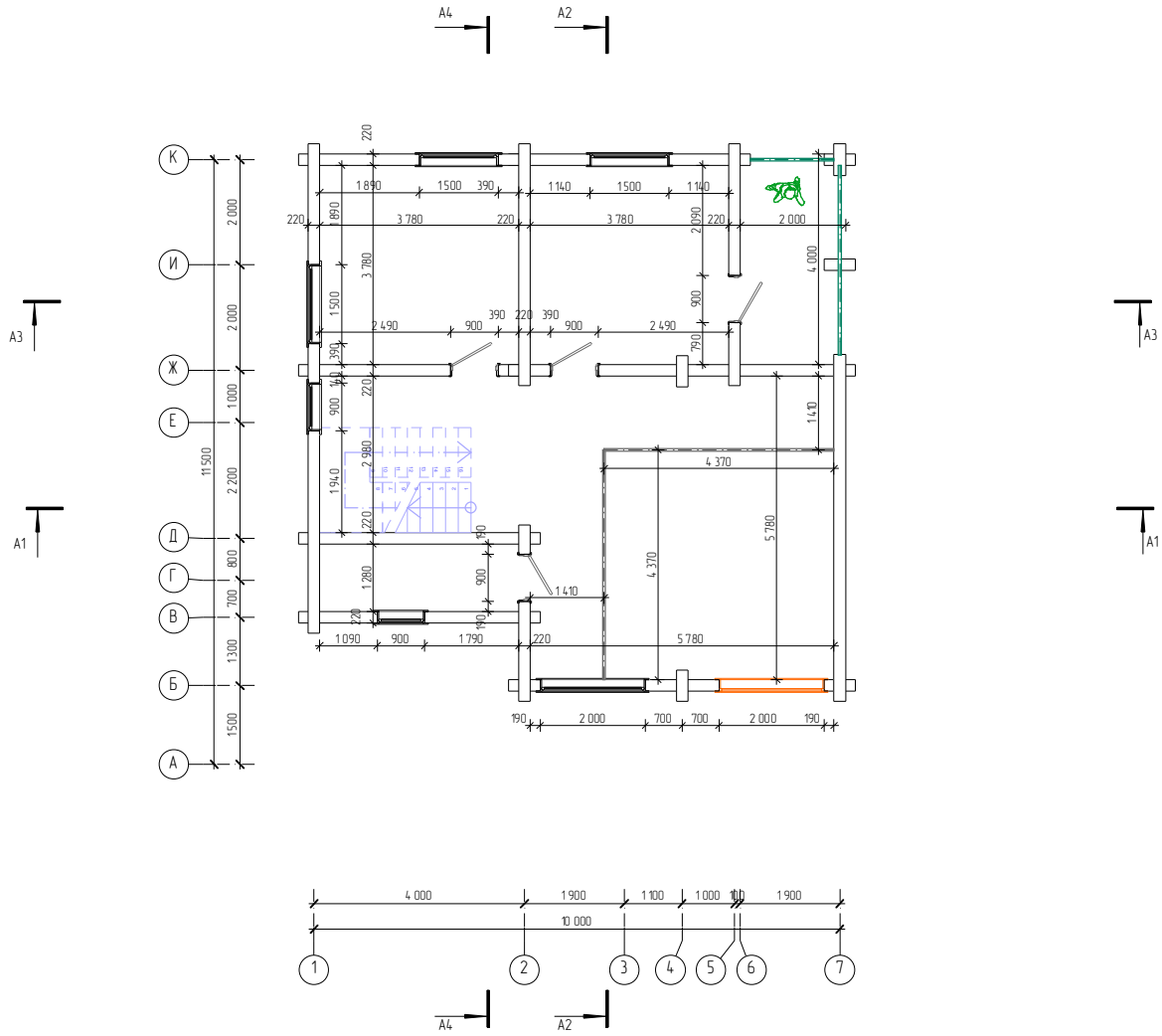
						ОЦБ220/- Эскиз				
						-				
Изм	Копуч	Лист	№вжк	Подп.	Дата					
Разраб	-					Дом на берегу озера		Стадия	Лист	Листов
Проверил								Э	02	00
Утв.	-					Маркировочный план 2 этажа		ООО Капитал Трейд		

План первого этажа



						ОЦБ220/- Эскиз			
						-			
Изм	Колуч	Лист	№вж	Подп	Дата	Дом на берегу озера	Стадия	Лист	Листов
Разраб	-						Э	03	00
Проверил						План первого этажа	ООО Капитал Трейд		
Утв	-								

План второго этажа



						ОЦБ220/- Эскиз			
						-			
Изм	Копуч	Лист	№вжк	Подп	Дата	Дом на берегу озера	Стадия	Лист	Листов
Разраб	-						Э	04	00
Проверил						План второго этажа	ООО Капитал Трейд		
Утв	-								



						<i>ОЦБ220/- Эскиз</i>			
						-			
<i>Изм</i>	<i>Копуч</i>	<i>Лист</i>	<i>№вжк</i>	<i>Подп</i>	<i>Дата</i>	<i>Дом на берегу озера</i>	<i>Стадия</i>	<i>Лист</i>	<i>Листов</i>
<i>Разраб</i>		-					<i>Э</i>	<i>05</i>	<i>00</i>
<i>Проверил</i>									
<i>Утв</i>		-				<i>Вид</i>	<i>ООО Капитал Трейд</i>		



						<i>ОЦБ220/- Эскиз</i>			
						-			
<i>Изм</i>	<i>Копуч</i>	<i>Лист</i>	<i>№вжк</i>	<i>Подп</i>	<i>Дата</i>	<i>Дом на берегу озера</i>	<i>Стадия</i>	<i>Лист</i>	<i>Листов</i>
<i>Разраб</i>		-					<i>Э</i>	<i>06</i>	<i>00</i>
<i>Проверил</i>									
						<i>Вид</i>	<i>ООО Капитал Трейд</i>		
<i>Утв</i>		-							

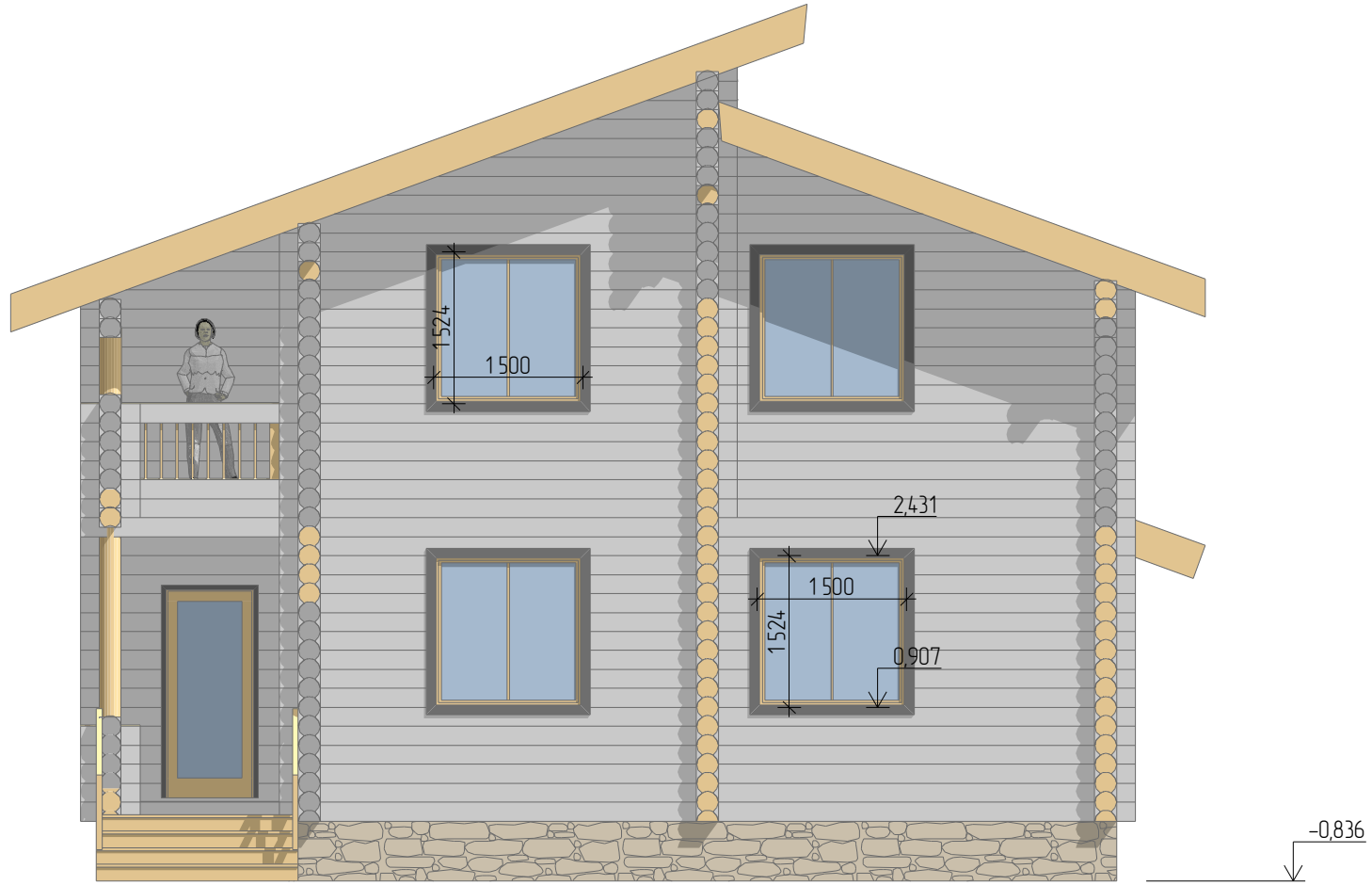


						<i>ОЦБ220/- Эскиз</i>			
						-			
<i>Изм</i>	<i>Копуч</i>	<i>Лист</i>	<i>№вжк</i>	<i>Подп</i>	<i>Дата</i>	<i>Дом на берегу озера</i>	<i>Стадия</i>	<i>Лист</i>	<i>Листов</i>
<i>Разраб</i>		-					<i>Э</i>	<i>07</i>	<i>00</i>
<i>Проверил</i>						<i>Вид</i>	<i>ООО Капитал Трейд</i>		
<i>Утв</i>		-							



						<i>ОЦБ220/- Эскиз</i>			
						-			
<i>Изм</i>	<i>Копуч</i>	<i>Лист</i>	<i>№вжк</i>	<i>Подп</i>	<i>Дата</i>	<i>Дом на берегу озера</i>	<i>Стадия</i>	<i>Лист</i>	<i>Листов</i>
<i>Разраб</i>		-					<i>Э</i>	<i>08</i>	<i>00</i>
<i>Проверил</i>						<i>Вид</i>	<i>ООО Капитал Трейд</i>		
<i>Утв</i>		-							

Фасад

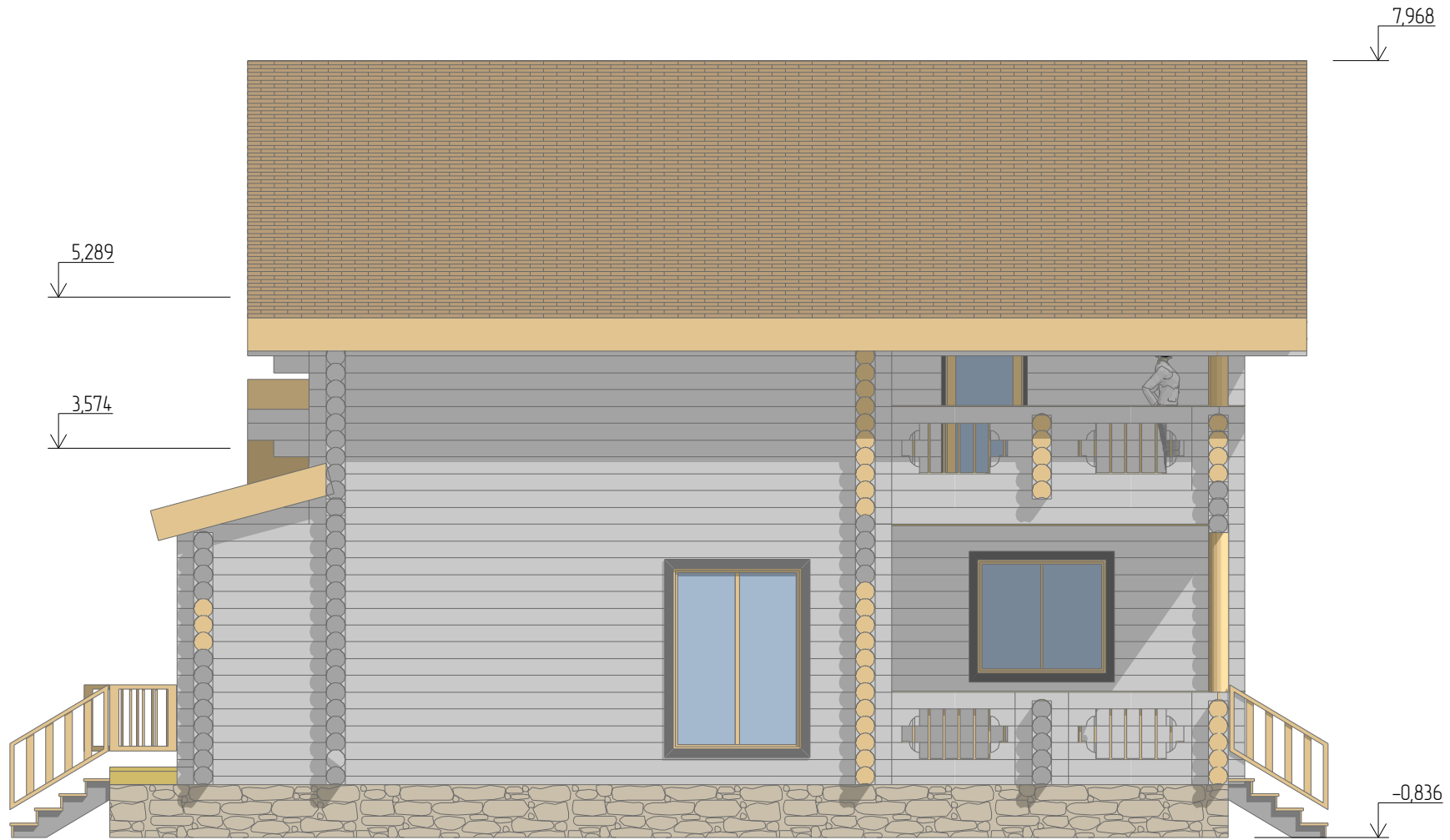


2. На фасадах и разрезах указаны размеры оконных и дверных проемов, а не заполнения.

3. Высотные отметки даны без учета усадки.

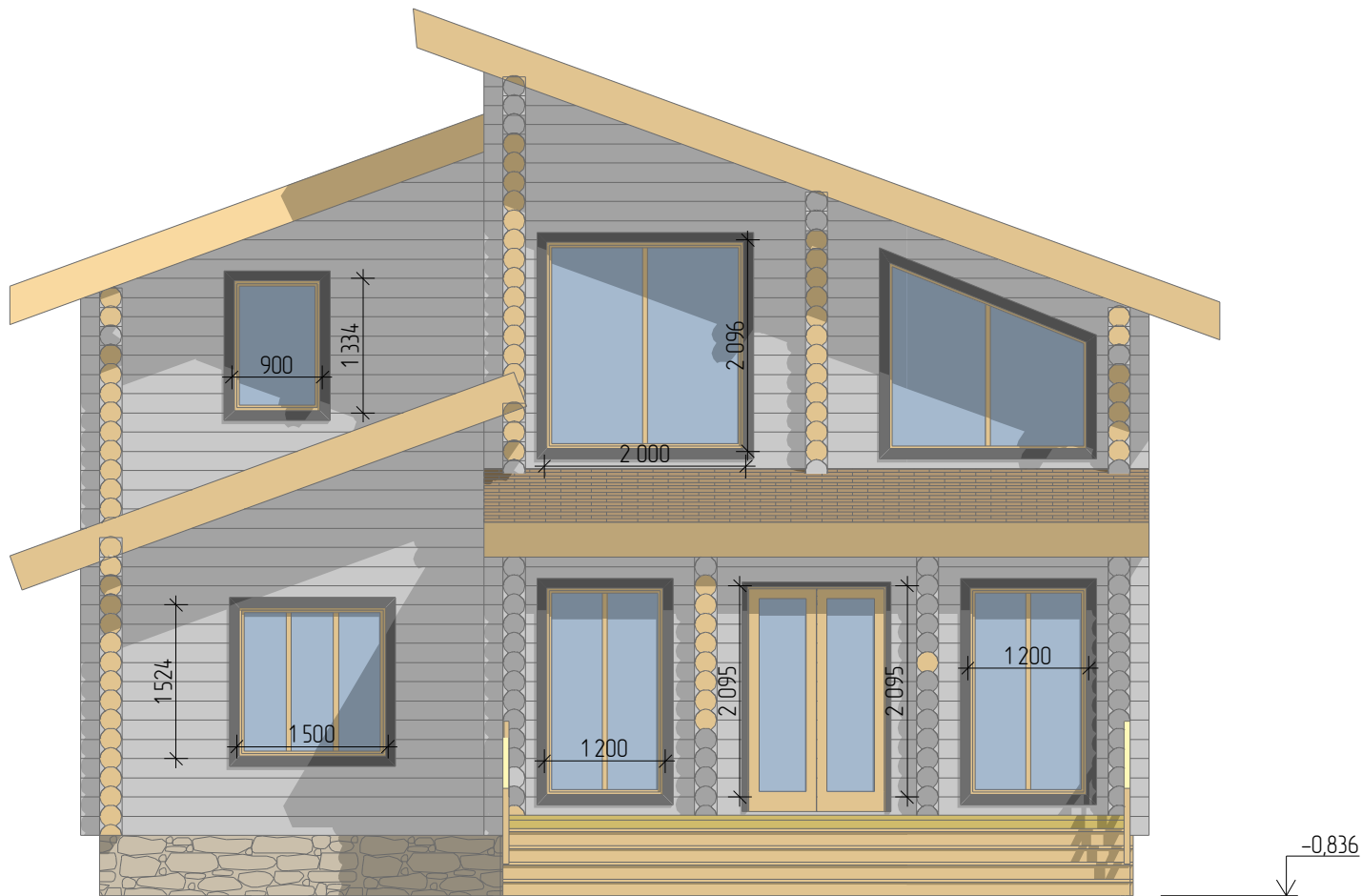
						ОЦБ220/- Эскиз			
						-			
Изм	Колуч	Лист	№вж	Подп	Дата				
Разраб	-					Дом на берегу озера	Стадия	Лист	Листов
Проверил							Э	09	00
						Фасад	ООО Капитал Трейд		
Утв	-								

Фасад



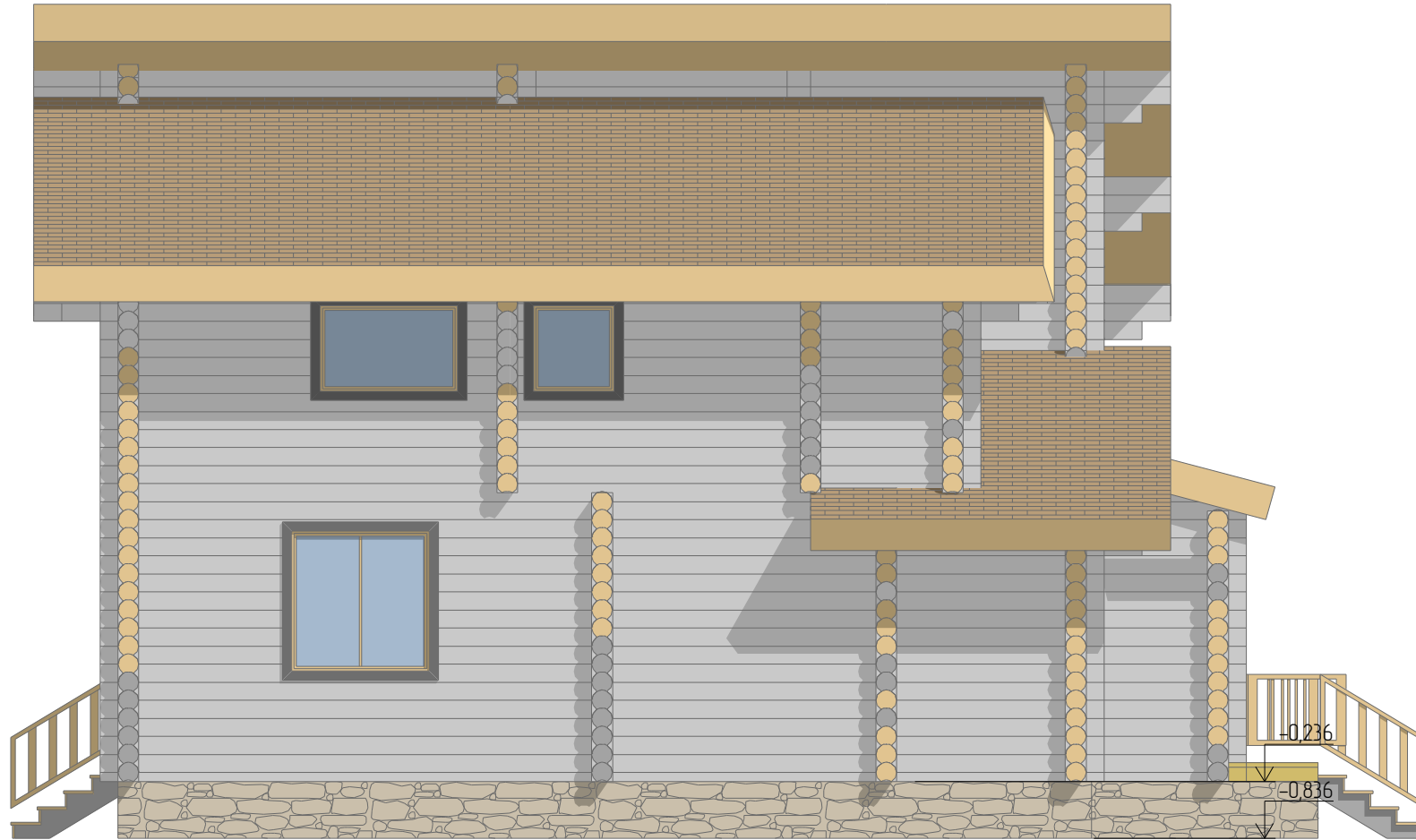
						ОЦБ220/- Эскиз			
						-			
Изм	Копуч	Лист	№вжк	Подп	Дата	Дом на берегу озера	Стадия	Лист	Листов
Разраб	-						Э	10	00
Проверил						Фасад	ООО Капитал Трейд		
Утв	-								

Фасад



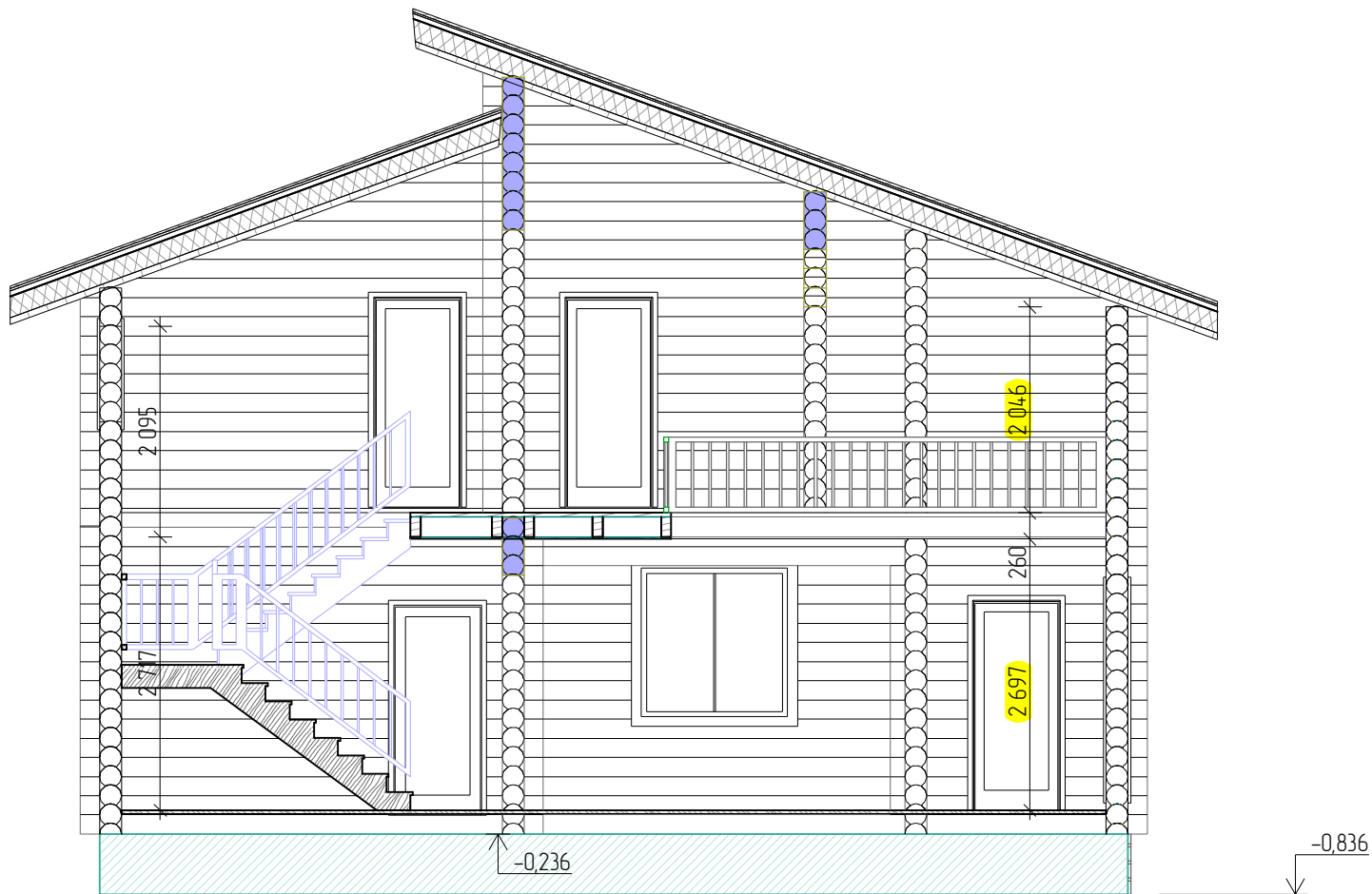
						ОЦБ220/- Эскиз			
						-			
Изм	Копуч	Лист	№вжк	Подп	Дата	Дом на берегу озера	Стадия	Лист	Листов
Разраб	-						Э	11	00
Проверил						Фасад	ООО Капитал Трейд		
Утв	-								

Фасад



						ОЦБ220/- Эскиз			
						-			
Изм	Копуч	Лист	№вжк	Подп	Дата	Дом на берегу озера	Стадия	Лист	Листов
Разраб		-					Э	12	00
Проверил						Фасад	ООО Капитал Трейд		
Утв		-							

Разрез 1-1

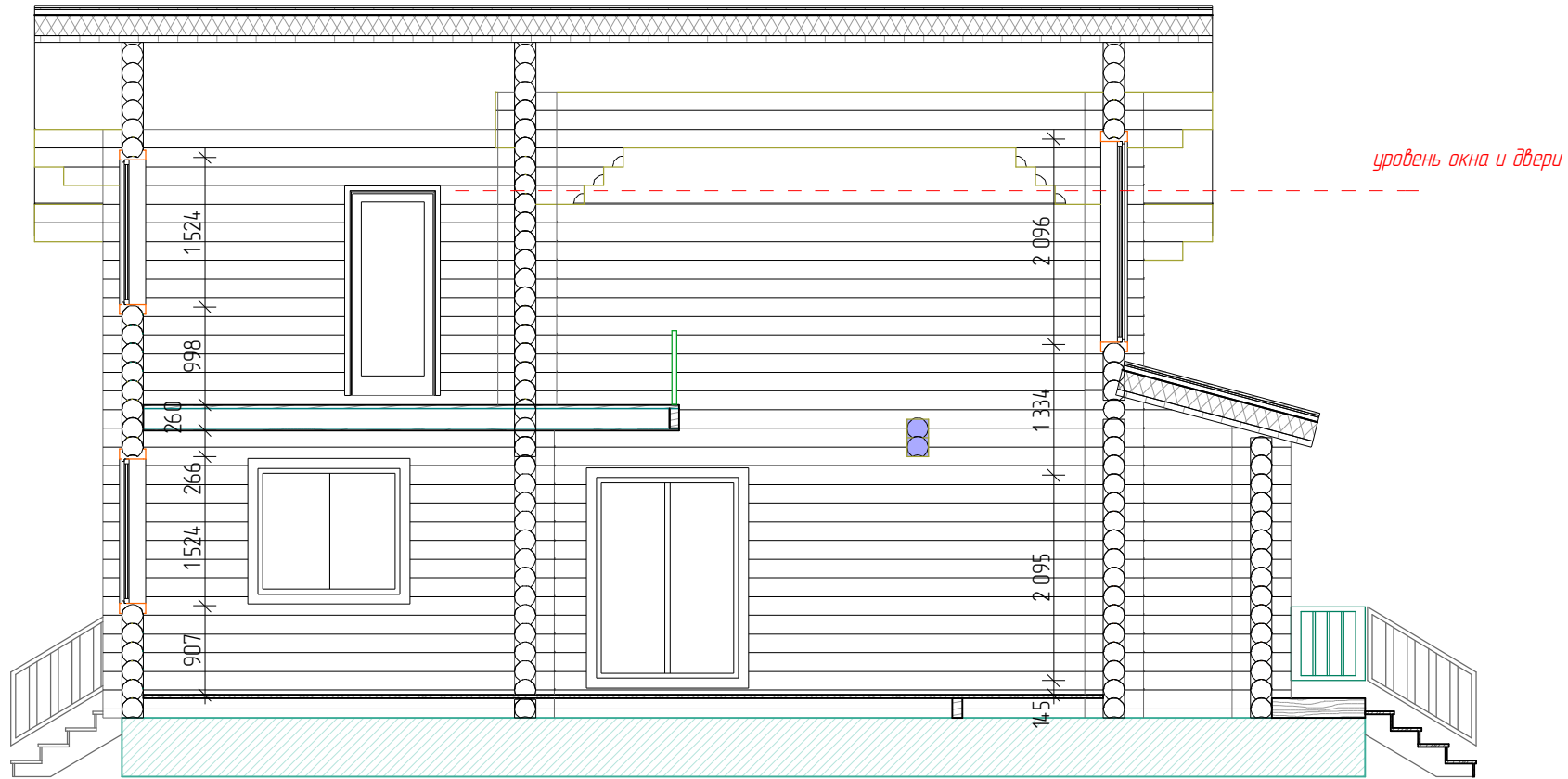


2. На фасадах и разрезах указаны размеры оконных и дверных проемов, а не заполнения.

Высотные отметки даны без учета усадки.

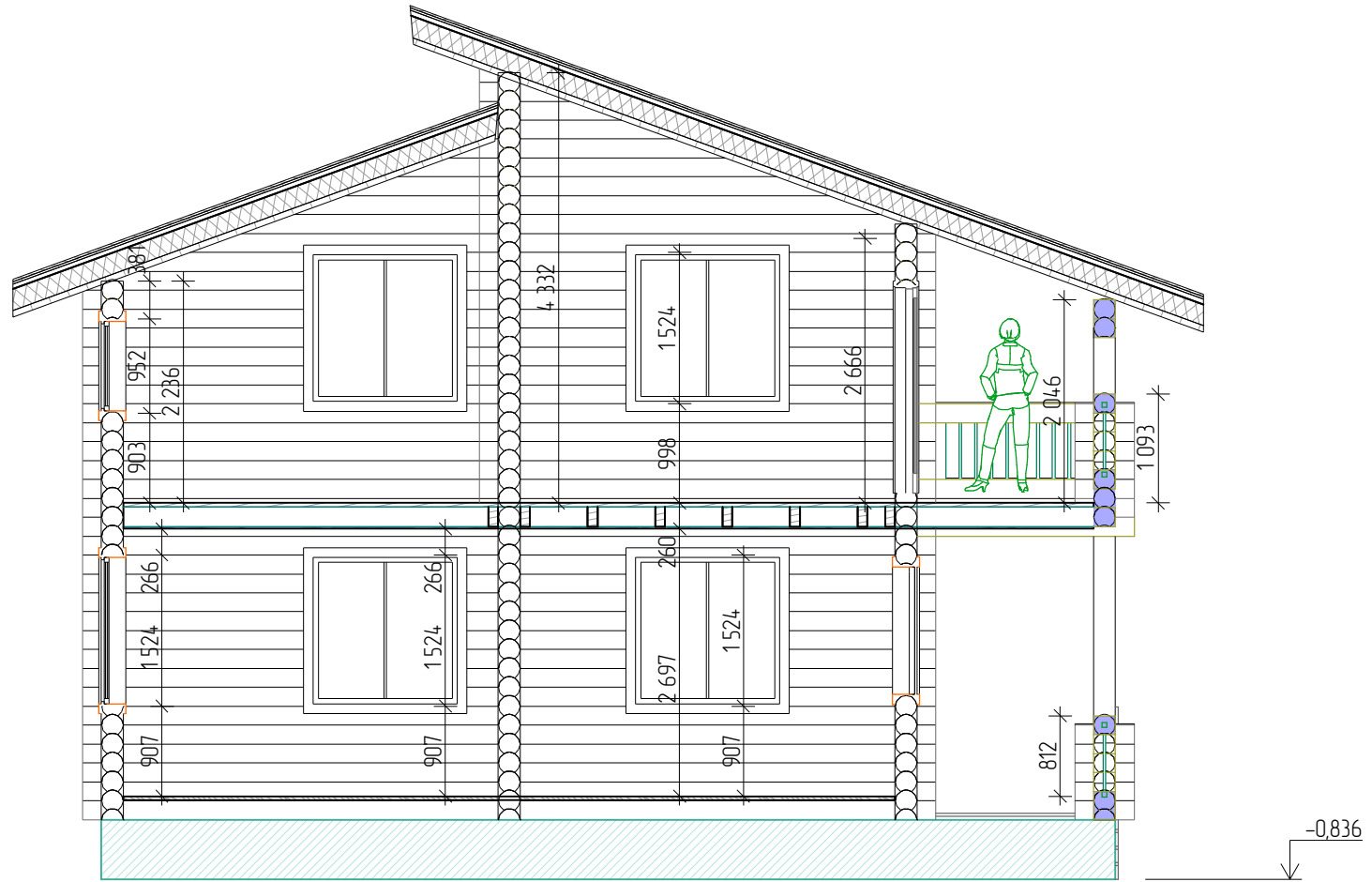
						ОЦБ220/- Эскиз			
						-			
Изм	Колуч	Лист	№вж	Подп	Дата				
Разраб	-					Дом на берегу озера	Стадия	Лист	Листов
Проверил							Э	13	00
Утв	-					Разрез 1-1	ООО Капитал Трейд		

Разрез 2-2



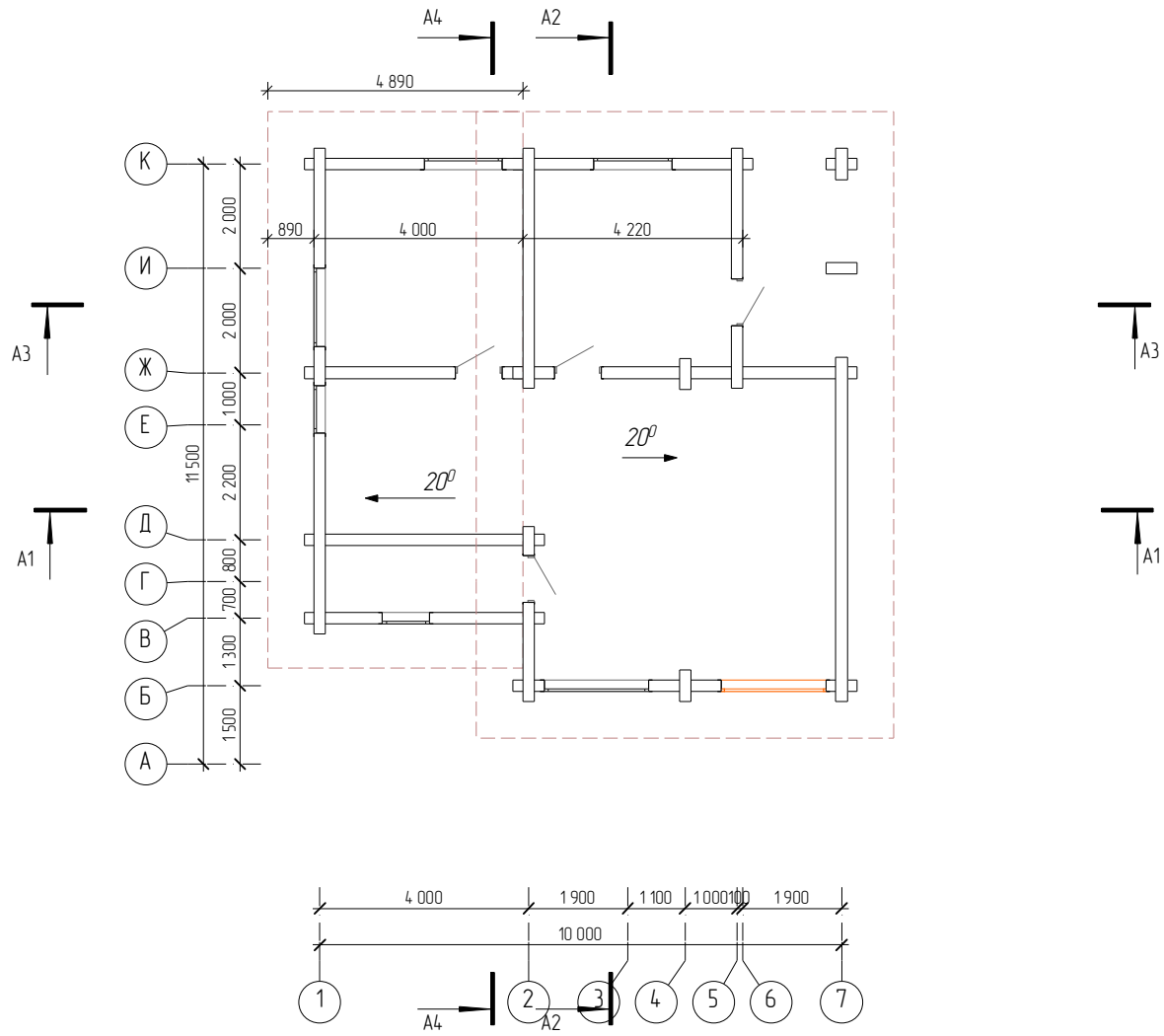
						ОЦБ220/- Эскиз			
						-			
Изм	Колуч	Лист	№вжк	Подп	Дата				
Разраб	-					Дом на берегу озера	Стадия	Лист	Листов
Проверил							Э	14	00
Утв	-					Разрез 2-2	ООО Капитал Трейд		

Разрез 3-3



						ОЦБ220/- Эскиз			
						-			
Изм	Копуч	Лист	№вжк	Подп	Дата	Дом на берегу озера	Стадия	Лист	Листов
Разраб	-						Э	15	00
Проверил						Разрез 3-3	ООО Капитал Трейд		
Утв	-								

Кровля



1. Размеры скатов и коньков предварительные. Точные размеры после разработки проекта.

						ОЦБ220/- Эскиз			
						-			
Изм	Колуч	Лист	№вжк	Подп	Дата	Дом на берегу озера	Стация	Лист	Листов
Разраб	-						Э	16	00
Проверил						Кровля	ООО Капитал Трейд		
Утв	-								